



CAMINOS ESCOLARES

**EQUIPO DE PLANIFICACIÓN DEL PROYECTO
CAMINOS ESCOLARES – AYTO. LEGANÉS**

ÍNDICE

1. Caminos escolares - ¿Qué son?
2. Caminos escolares - ¿Por qué?
3. Caminos escolares - ¿Para quién y con quién?
4. Ventajas del proyecto.

1. CAMINOS ESCOLARES - ¿QUÉ SON Y CÓMO SE HACEN?

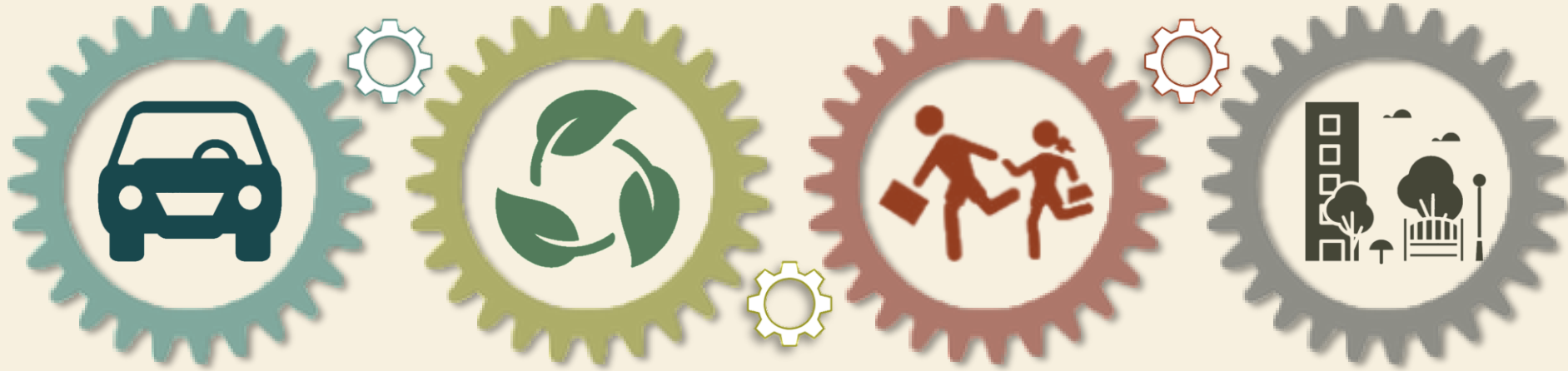
Rutas de trazado sencillo y seguro que facilitan el desplazamiento a pie o en bici, de los niños y las niñas a sus centros educativos. Los itinerarios se escogen viendo cuáles son los más utilizados por los alumnos y las alumnas, y además están en las mejores condiciones.



Este recorrido se hará en grupos reducidos de alumnos/as acompañados y supervisados por uno o más adultos voluntarios/as.

Este recorrido tendrá unos puntos de encuentro prefijados en los que se irán incorporando escalonadamente los alumnos/as de cada zona y donde se encontrarán aquellos voluntarios/as que realicen el acompañamiento hasta llegar al colegio.

2. CAMINOS ESCOLARES - ¿POR QUÉ?



TRÁFICO

Acumulación de tráfico rodado en entradas y salidas del colegio



MEDIO AMBIENTE

Contaminación y deterioro del ambiente urbano



JÓVENES

Autonomía e independencia de los más jóvenes



ESPACIOS PÚBLICOS

Aumento del espacio público disponible para los más jóvenes

2. CAMINOS ESCOLARES - ¿POR QUÉ?

Objetivos

1. Fomentar la autonomía infantil.

2. Implementar el desplazamiento casa-colegio de forma autónoma, sostenible y saludable.

3. Lograr la implicación del conjunto de la sociedad en la educación y en el desarrollo de actitudes sostenibles de los alumnos/as.

3. CAMINOS ESCOLARES - ¿PARA QUIÉN Y CON QUIÉN?



Objetivos Específicos

Alumnos	Colegios
1. Favorecer las relaciones interpersonales y la capacidad resolutiva de los alumnos/as del municipio de Leganés.	3. Crear una red de itinerarios seguros andando o en bicicleta desde los lugares de residencia de las familias hasta el colegio.
2. Desarrollar las habilidades comunicativas, sociales y personales de los alumnos/as.	4. Incrementar el número de menores que acuden a diario caminando o en bicicleta al colegio.
	5. Reducir los niveles de absentismo escolar.

Medio ambiente y Movilidad

6. Crear una red comunitaria entre los distintos agentes del municipio para lograr una sustentación del proyecto en el tiempo y un entorno amable con el ciudadano.
7. Reducir el número de vehículos privados que a diario transportan alumnos/as al colegio.
8. Promover el uso del transporte público frente al transporte privado.
9. Recuperar las calles del entorno del colegio y de los itinerarios prioritarios para garantizar desplazamientos peatonales y ciclistas seguros.
10. Recuperar el barrio para las personas, creando entornos que faciliten la movilidad de los peatones, la recuperación del espacio público y la seguridad vial infantil, favoreciendo la inclusión de las personas con movilidad reducida en el ambiente urbano.
11. Mejorar las condiciones ambientales reduciendo la contaminación y el ruido mediante la disminución del uso de vehículos.
12. Promover hábitos de vida saludable favoreciendo el desarrollo de una actividad física cotidiana como caminar o pedalear.

3. CAMINOS ESCOLARES - ¿PARA QUIÉN Y CON QUIÉN?

FAMILIAS

- Padres, Madres y Tutores legales.
- Hermanos/as.
- Abuelos/as.
- Voluntariado.

COLEGIO

- Consejo escolar.
- Dirección del centro.
- AMPA.
- Alumnado ayudante

AYTO. LEGANÉS

- Delegación de Sost. y Movilidad.
- Delegación de Infancia y Adolescencia.

RED APOYO

- Comercios.
- Asociaciones vecinales.
- Policía Local.
- Voluntarios/as.
- Jubilados/as.

4. VENTAJAS DEL PROYECTO

Ventajas de la implantación de “Caminos Escolares”

1. Aumento de la independencia y socialización entre el alumnado
2. Aumento de la capacidad resolutive de los jóvenes
3. Aumento de la concienciación vial y conocimiento de su entorno próximo
4. Reducción del absentismo escolar
5. Creación de una comunidad segura e implicada
6. Reducción del tráfico
7. Reducción de la contaminación atmosférica
8. Impulso de la sostenibilidad en los colegios
9. Aumento de la calidad educativa del centro y su competitividad
10. Aumento del nivel de concienciación y de hábitos saludables y sostenibles de las generaciones futuras



GRACIAS POR SU ATENCIÓN

EQUIPO DE PLANIFICACIÓN DEL
PROYECTO CAMINOS ESCOLARES -
AYTO. LEGANÉS

Alejandro Díez Martínez
Alexander Alcocer Dávila
Noelia García Caballero